

Auditoría Interna en el Sector Público

CP Emiliano I. Arzuaga
Síndico General de la
Provincia de Santa Fe

CLAI  **2017**
BUENOS AIRES **ARGENTINA**

XXII CONGRESO LATINOAMERICANO
DE AUDITORES INTERNOS

1, 2, 3 y 4 de octubre de 2017 | Buenos Aires | Argentina



SANTA FE Y EL PAÍS



- **133.007** km² (3,55% del total).
- **3.194.537** hab. (7,96% del total–Censo 2010).
- **19** Departamentos.
- **363** Municipios y Comunas.
- Clima: N: **Subtropical** y C-S: **Templado**.

SANTA FE Y LA ECONOMÍA



- ⦿ **2da.** Economía pcial.
- ⦿ **8,8%** del PBI nacional
- ⦿ **Estructura productiva:** agroalimentos, biocombustibles, metalmecánico, químico, manufacturas, tecnología, turismo, comercio y servicios.

SANTA FE Y LA HISTORIA



- ◎ **1812 – Rosario**
1er. izamiento de la bandera.
- ◎ **1853 - Santa Fe**
Constitución Argentina.
- ◎ **1856 – Esperanza**
1era. Colonia Agrícola.
- ◎ **1912 – Alcorta**
1era. Huelga Agraria.

ORIGEN DE LA SINDICATURA GENERAL DE LA PROVINCIA DE SANTA FE

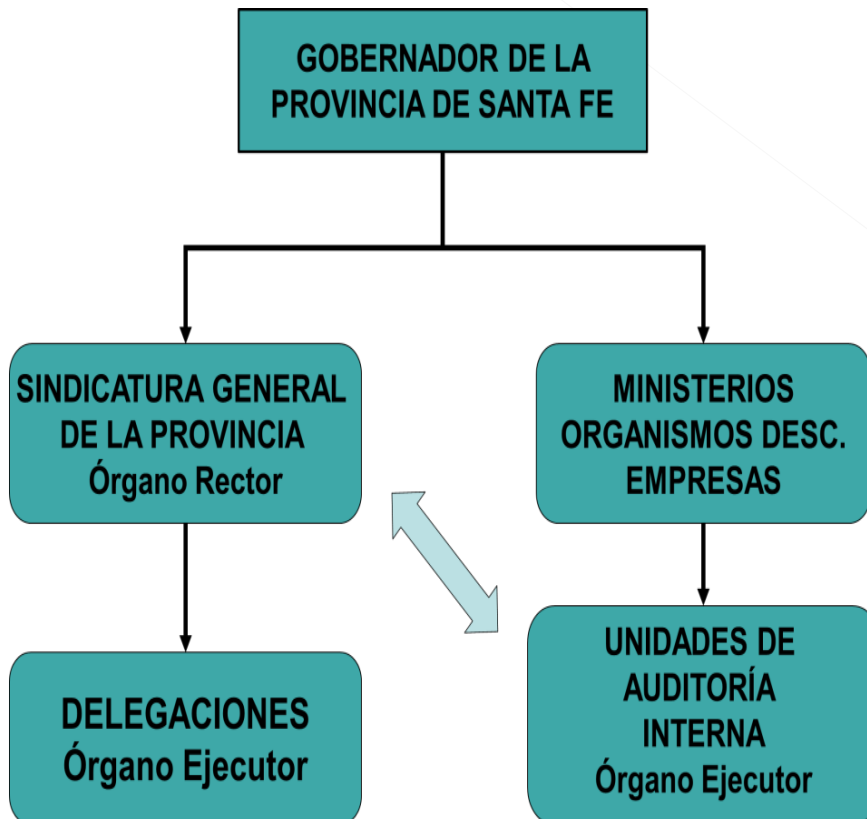
- ⦿ Antecedentes.
- ⦿ La Ley N° 12510 de Administración, Eficiencia y Control del Estado del **año 2005**, crea el **sistema de control interno** y define a la **SIGEP** como órgano de control interno del Poder Ejecutivo.
- ⦿ Se pone en funcionamiento en el **año 2007**, con la aprobación de la estructura y designación del primer Síndico General.

SINDICATURA GENERAL DE LA PROVINCIA DE SANTA FE



- ◉ **Organismo descentralizado.**
- ◉ **Órgano rector** del sistema de control interno del Poder Ejecutivo Provincial.
- ◉ Funciones **normativas**, de **supervisión** y **coordinación.**

SINDICATURA GENERAL DE LA PROVINCIA DE SANTA FE (cont.)



- ◉ Conducción: **Síndico General**. Designación y remoción.
- ◉ Le compete el **control interno** y ejerce la **auditoría interna**.
- ◉ Modelo de control, **integral e integrado**.
- ◉ Roles y responsabilidades.

UNIVERSO DE CONTROL DE LA SIGEP

Poder Ejecutivo Provincial



- ◎ **40** Jurisdicciones y Entidades:
 - > **17** Adm. Central.
 - > **15** Adm. Descent.
 - > **8** Empresas, Soc.
- ◎ **\$ 174 mil millones** de Presupuesto Pcial.
- ◎ **142 mil** empleados.

FUNCIONAMIENTO DE LA SIGEP



- **Plan de Acción Anual.**
- Actividades de **conducción, sustantivas** y de **apoyo.**
- **Flexibilidad** del Plan. Actividades de control programadas y a requerimiento.

AUDITORÍA INTERNA



- Sistema de Gestión de Auditorías - **SIGEA**.
- Ejecución a través de **dos Gerencias**.
- Tipos de informes.
- Destinatarios de los informes.
- Seguimiento de las observaciones.

EXPERIENCIAS DESTACADAS DE LA SIGEP



- La **planificación** como herramienta de mejora de la organización.
- **Programa** de Formación y Capacitación.
- **Nuevo enfoque** de las actividades de control.
- Actividades de **coordinación** técnica.

DESAFÍOS DE LA SIGEP

- ⦿ **Adaptar** los modelos internacionales de control a las particularidades del Sector Público Provincial.
- ⦿ **Concientizar** que el control interno es una responsabilidad de toda la organización.
- ⦿ **Redefinir** el rol de la auditoría interna gubernamental.
- ⦿ **Incorporar** el control social en las actividades de control del Estado.

**Muchas Gracias
por su atención**

earzuaga@santafe.gov.ar

Los invitamos a compartir sus comentarios en twitter e Instagram:

#CLAI2017 **#ProgresarCompartiendo**