



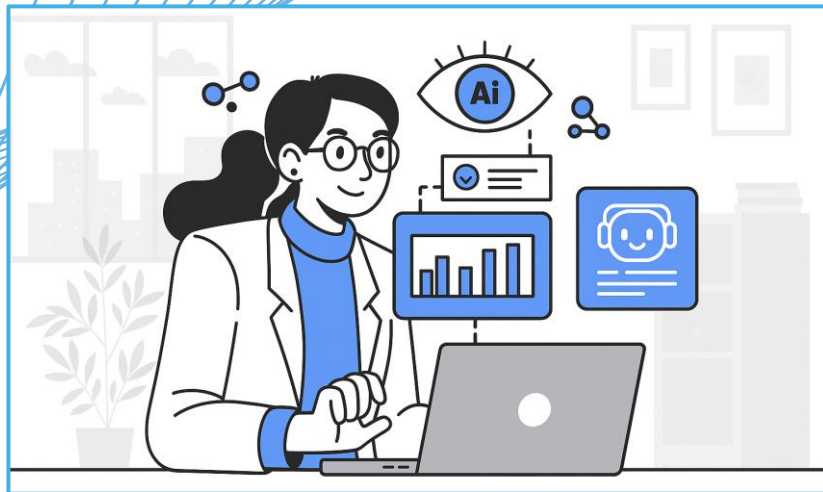
Lisicki, Litvin & Abelovich

Auditoría Continua y Predictiva

De la detección tardía a la anticipación estratégica

llyasoc.com





Natacha Soledad Represa

Gerente de Innovación Digital

PhD en Ingeniería Geomática (UPV) y PhD en Ciencias Exactas (UNLP). Con experiencia en la industria tecnológica y académica, ha liderado equipos y gestionado proyectos complejos en ciencia de datos para diversas organizaciones, contribuyendo a la innovación y a la cultura data-driven. Profesora e Investigadora en la UCA en proyectos de inteligencia artificial y computer vision.



Lisicki, Litvin & Abelovich



Lisicki, Litvin & Abelovich





*Disrupción
tecnológica*



Máquina de escribir



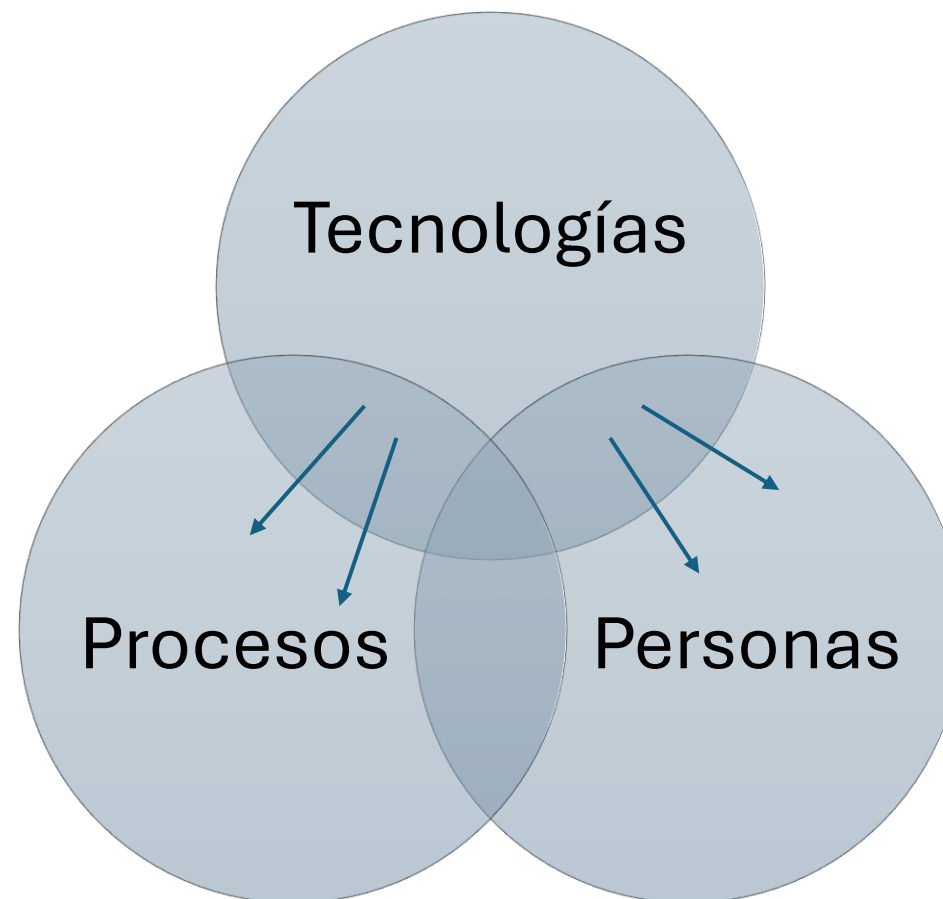
Sistemas informáticos



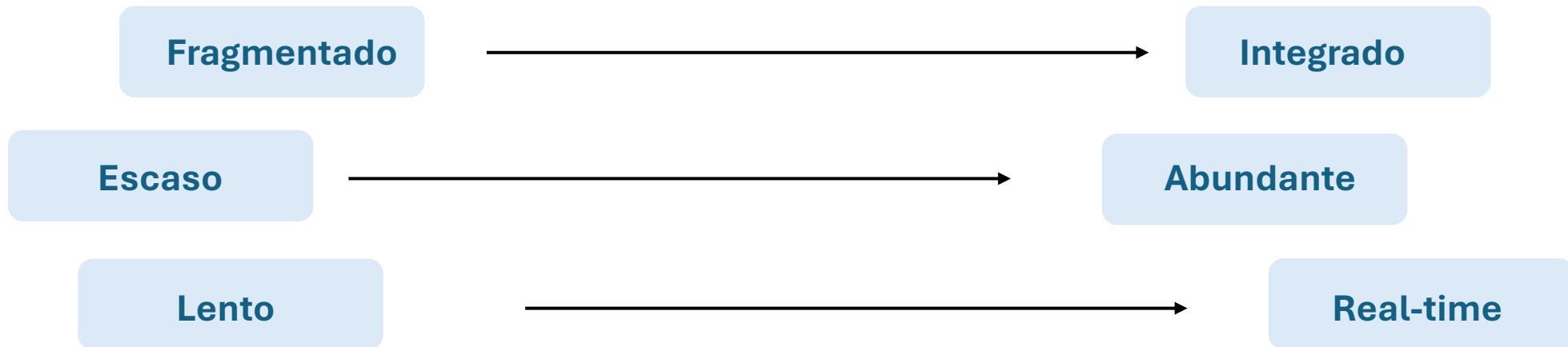


Lisicki, Litvin & Abelovich

Un cambio de paradigma



La disponibilidad inédita del dato



El dato deja de ser “*subproducto administrativo*” para convertirse en **activo estratégico**

La organización entera se ve obligada a **actualizarse**

De la *revisión periódica* a la *vigilancia en tiempo real y predictiva*



Limitaciones

Revisiones puntuales, cobertura limitada y detección tardía de fraudes o anomalías.



Oportunidad

Integrar datos confiables, automatización e IA para evolucionar hacia un modelo estratégico

El auditor pasa de ser ***detective*** a convertirse en ***analista y agente de cambio***.

Mejoras en la auditoría



Periodicidad

Revisión anual o semestral, con hallazgos “*ex post*” que llegan tarde.



Evaluaciones automatizadas y permanentes, con alertas en tiempo real y capacidad predictiva.

Cobertura

Se observa un subconjunto de transacciones, lo que deja áreas críticas sin supervisión.



Análisis de toda la población de transacciones y controles

Impacto

Fraudes, errores o incumplimientos se detectan cuando ya no es posible prevenir pérdidas relevantes.



Detección temprana de anomalías, análisis predictivo y recomendaciones estratégicas que previenen riesgos.





Auditoría continua

Supervisión automatizada y frecuente de transacciones, controles y riesgos.

Auditoría predictiva

Uso de analítica avanzada y modelos predictivos para anticipar riesgos y escenarios futuros.

Auditoría Continua

Metodología que permite al auditor *recopilar evidencia de forma automática, frecuente o en tiempo real.*

Características principales

- Supervisión **permanente de procesos, controles y transacciones.**
- Integración con sistemas ERP y plataformas de negocio.
- Uso de **reglas analíticas y alertas automáticas** para anomalías.
- **Cobertura total** cuando es viable.
- Visualización avanzada y alertas tempranas.

Auditoría Predictiva

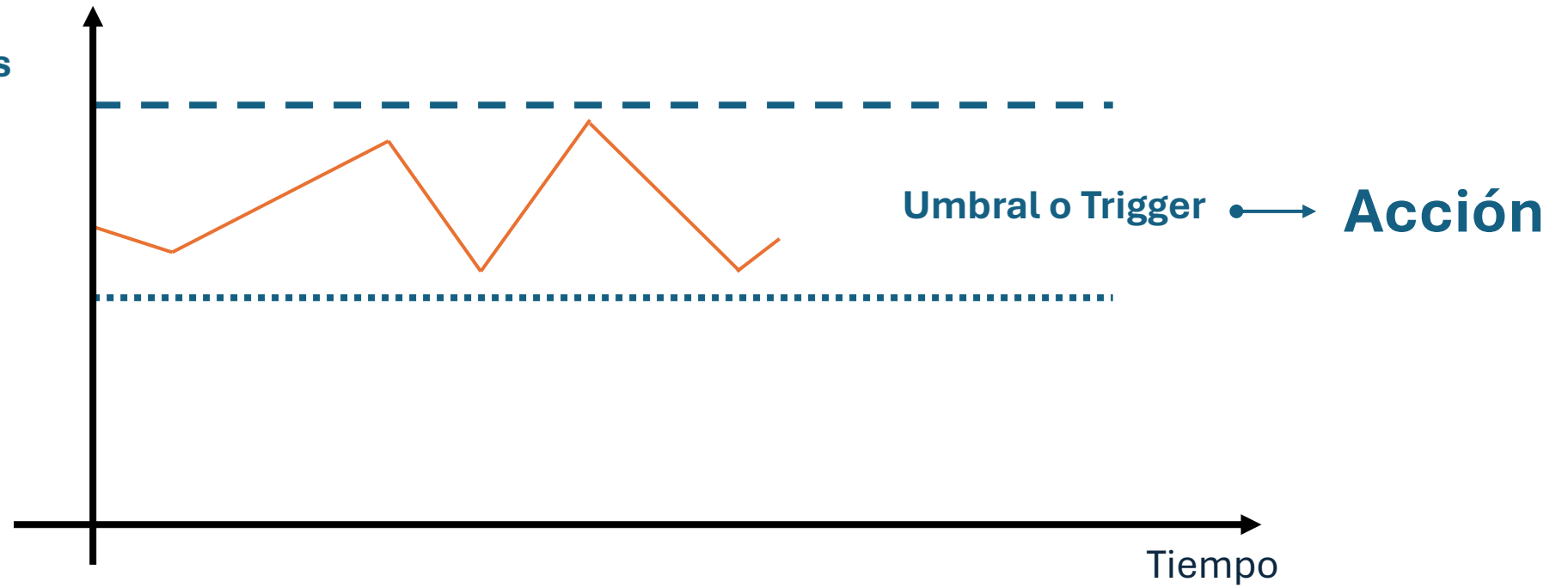
Metodología que permite *anticipar riesgos y anomalías mediante el uso de analítica avanzada, machine learning y datos en tiempo real*, orientando la auditoría hacia **escenarios futuros** en lugar de limitarse a verificar hechos pasados.

Características principales

- Identificación **anticipada** de riesgos y anomalías antes de que se materialicen
- Uso de **modelos predictivos y machine learning** para detectar patrones inusuales.
- Integración con **fuentes de datos en tiempo real** (transacciones, logs, sensores, interacciones).
- Generación de **escenarios de riesgo y proyecciones** que guían decisiones estratégicas.

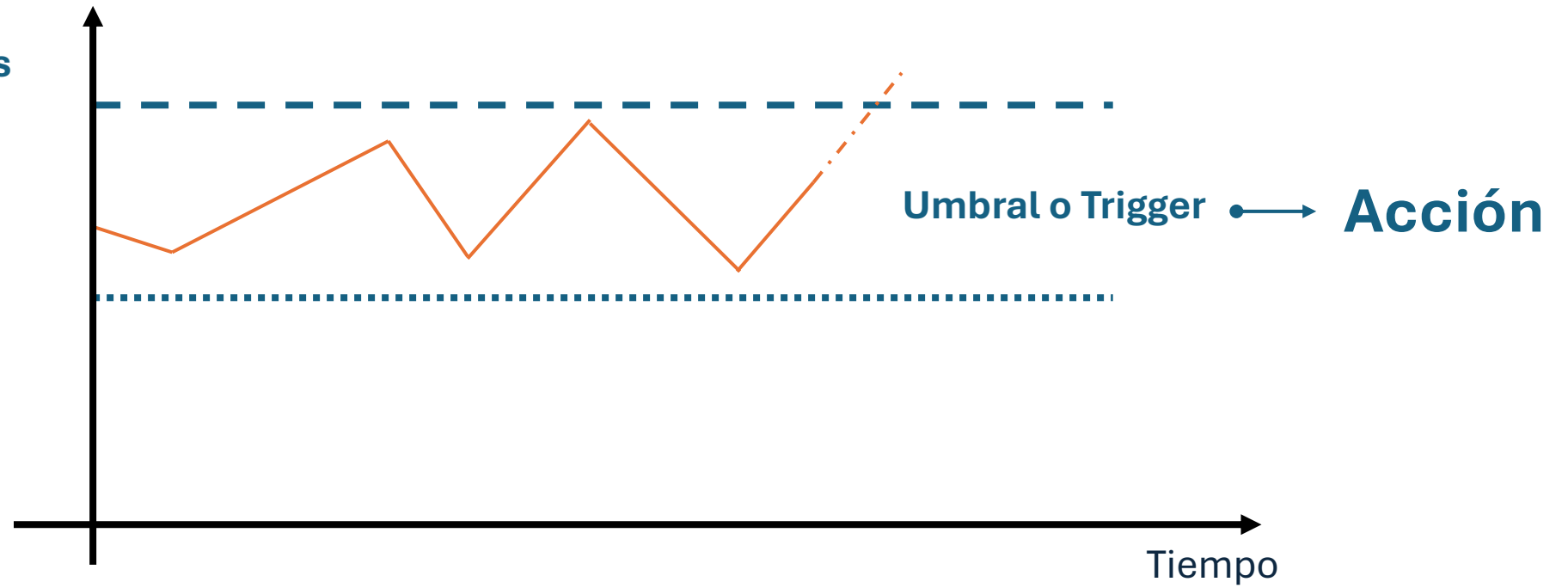
Proceso

↓
Indicador/res

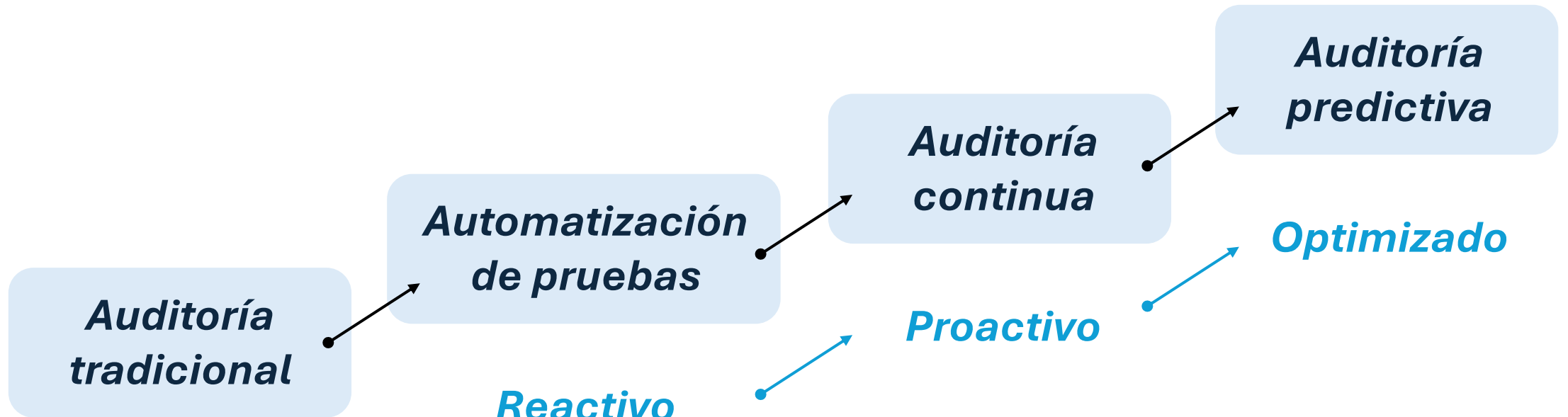


Proceso

↓
Indicador/res







Madurez en la Gestión de Datos

¿Por dónde empezar?

Empezar pequeño pensando en grande

1. Diagnóstico del punto de partida
2. Seleccionar un caso de aplicación (quickwin)
3. Analizar viabilidad (acceso y calidad de datos)
4. Definir capacidades técnicas y tecnológicas
5. Construir un piloto
6. Escalar y gobernar

Claves del éxito

- **Proyecto estratégico, no solo tecnológico.**
- Definición clara de **modelo de madurez** y ruta de evolución.
- **Colaboración TI – Auditoría – Negocio** para acceso a datos e indicadores relevantes.
- Desarrollo de **nuevas competencias**: analítica de datos, interpretación de modelos predictivos, gestión de riesgos en entornos digitales.
- **Gobierno sólido**: umbrales de tolerancia bien definidos, procesos de gestión de excepciones y retroalimentación continua

Beneficios estratégicos

- **Mayor velocidad de respuesta:** alarmas en tiempo real permiten actuar antes de que un riesgo se materialice.
- **Reducción de costos:** menos reprocesos, menos pérdidas por fraude, mayor eficiencia del equipo.
- **Adaptación regulatoria:** cumplimiento de marcos que empujan hacia reportes más frecuentes o casi inmediatos.
- **Rol del auditor:** de ejecutor reactivo a **agente de cambio**, que analiza datos, propone mejoras y acompaña a la dirección en la toma de decisiones estratégicas.

¿Qué es un *agente de cambio*?

- **Diagnostica:** comprende el estado actual y las resistencias.
- **Comunica:** articula el “para qué” del cambio.
- **Facilita:** provee herramientas, formación y soporte.
- **Acompaña:** gestiona la resistencia emocional y cultural.
- **Consolida:** ayuda a institucionalizar el nuevo estado.

El auditor pasa a ser un anticipador de riesgos y garante de la resiliencia organizacional.

La transformación de la Auditoría es un cambio estratégico

¿Qué nos estamos perdiendo por no usar estas tecnologías?



¡Muchas Gracias!



Natacha Soledad Represa

Manager Innovación Digital

 nrepresa@llyasoc.com

 +54 9 221 3179874

www.lldigital.com

